

WDM 光パワーメータ

Model : NSK-LCOPM

| 主な特徴 |

- ・400G-LR4/FR4及び100G-LR4/ER4/CWDM4に対応
- ・各レーンパワー、トータルパワーを同時に測定
- ・ワンボタンでテーブル一覧表示と棒グラフ表示を切り替え
- ・通常の光パワーメータとしても使用可能(850/1310/1550nm)
 - ※オプションで任意の波長を追加可能
- ・素早い起動と簡単操作
- ・約7時間の長時間バッテリー動作が可能
- ・1000データの保存が可能
- ・オートオフ機能
- ・現場作業を考慮した小型,軽量,耐衝撃設計



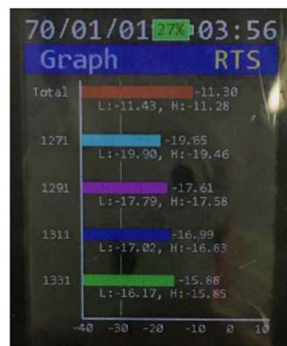
| 仕様 |

測定中心周波数(nm)	100G-LR4/ER4	Lane0 : 1295.56、Lane1 : 1300.06 Lane2 : 1304.59、Lane3 : 1309.14
	400G-LR4/FR4	Lane0 : 1271、Lane1 : 1291
	100G-CWDM4	Lane2 : 1311、Lane3 : 1331
チャンネル別測定範囲		+10~-40dBm (測定範囲外はHigh,Low表示)
チャンネル別パワー確度		±0.5dB@-40dBm
表示分解能		0.01dB
測定速度		0.8秒以下
光コネクタ		SC、LC (交換可能)
電源		DC3.7V、AC100V (USB充電器)
バッテリー		Li-ion 18500、動作時間：420分(フル充電時)
表示器		2.8インチTFT-LCD、16bitカラー、240×320ドット、バックライト付
寸法・重量		約200(H) x 100(W) x 39(D)mm、425g

| WDMモード測定表示例 |

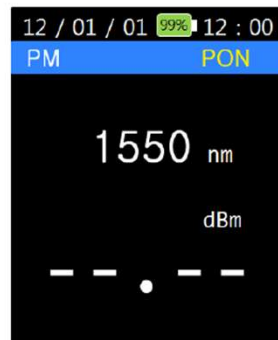
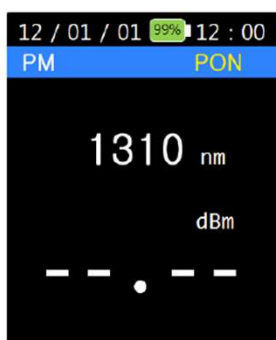
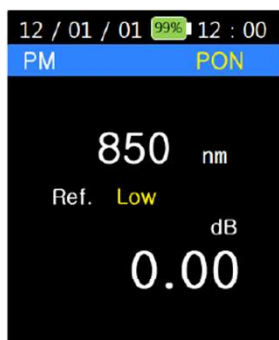


SCAN 3 def テーブル一覧表示



Graph 6 mno 棒グラフ表示

| 通常パワーメータ測定表示例 |



| 光コネクタ |



※測定ポート毎に指定可能