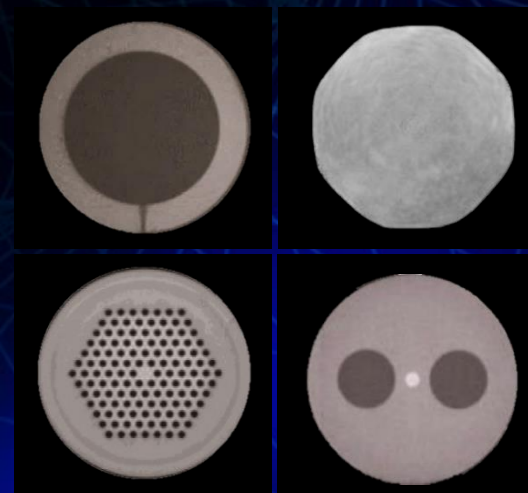


大口径光ファイバカッタ

CT105+/106+/104+

切断品質の追求



 Fujikura

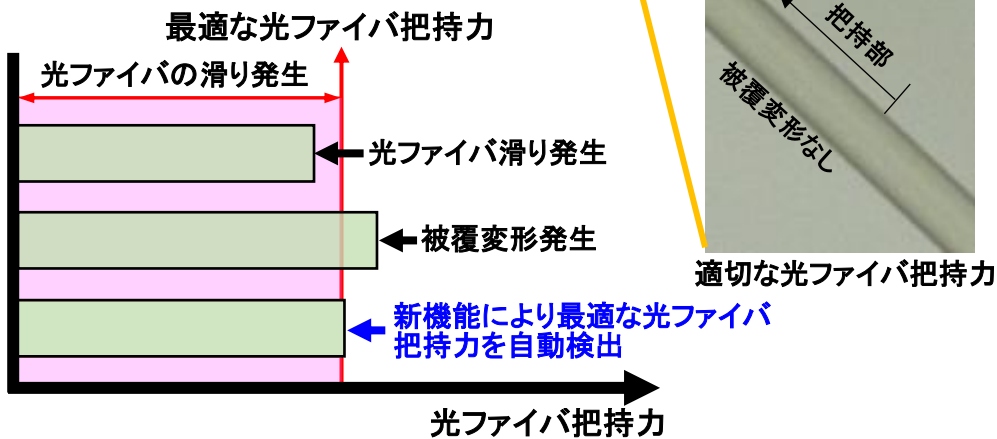
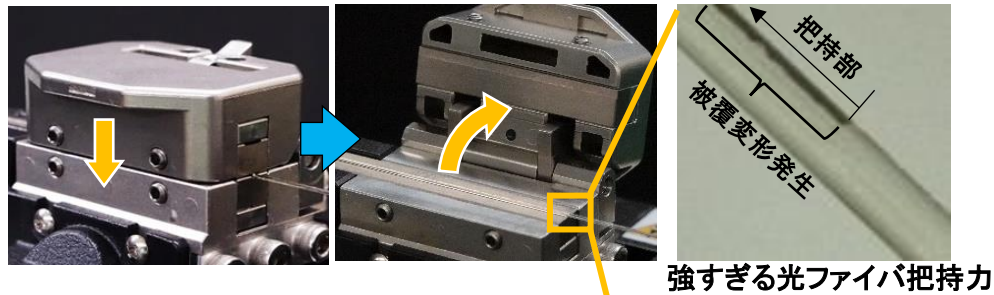
# 新機能

## 最適な光ファイバ把持力を自動検出

(CT105+/106+ のみ)

大口径光ファイバで良好な切断角を得るためには、最適な光ファイバ把持力や切断時の張力を設定する必要があります。把持力が強すぎる場合、光ファイバ被覆が変形し、光エネルギーの伝送特性に影響を及ぼす可能性があります。一方、把持力が弱すぎる場合、切断時の張力で光ファイバが滑り、良好な切断角が得られない可能性があります。

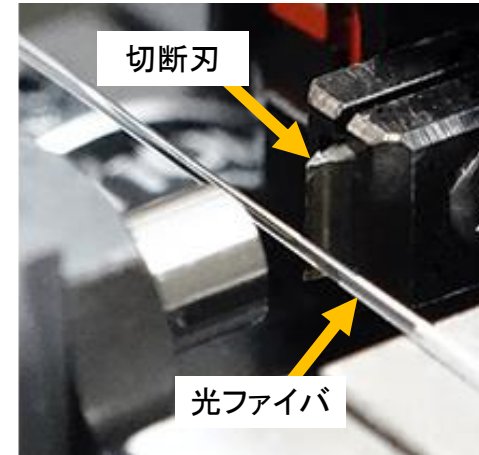
CT105+/106+は、最適な光ファイバ把持力を自動で検出する機能を搭載しています。これにより、従来と比べ高精度な光ファイバ把持力を短時間で設定することが可能です。



### 光ファイバ把持力の最適化

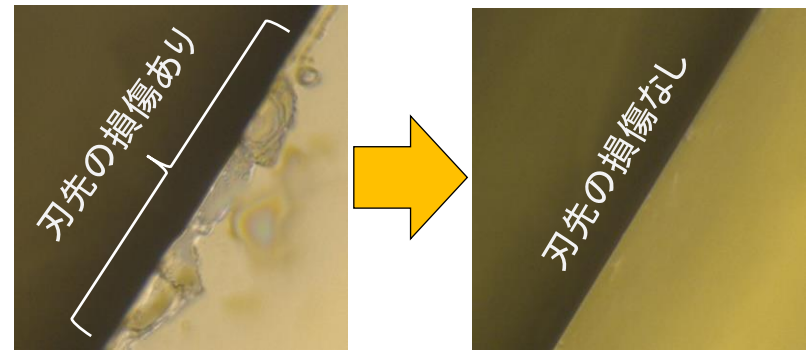
## 長寿命切断刃

切断刃 CT-06A の設計を見直し、光ファイバの切断可能回数を大幅に向上しました。CT-06A は従来機種 CT-105 シリーズにもご使用いただけます。



従来品  
CB-06

新設計品  
CB-06A



1,000 回切断後

10,000 回切断後

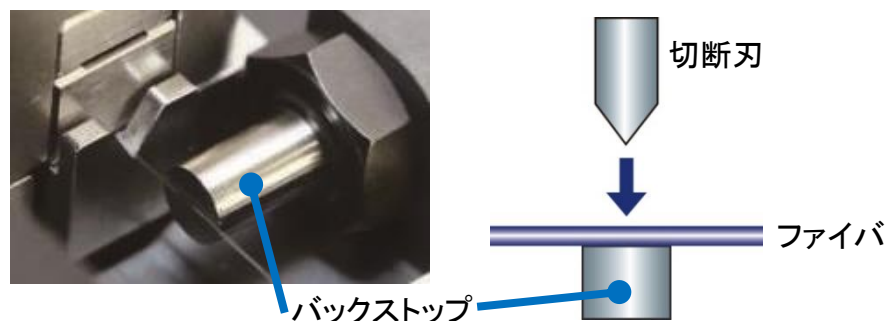
250um 光ファイバ切断後の刃先の状態

\*切断刃の寿命は、使用環境条件、操作方法、切断する光ファイバ種類により変化します。

# 便利な機能

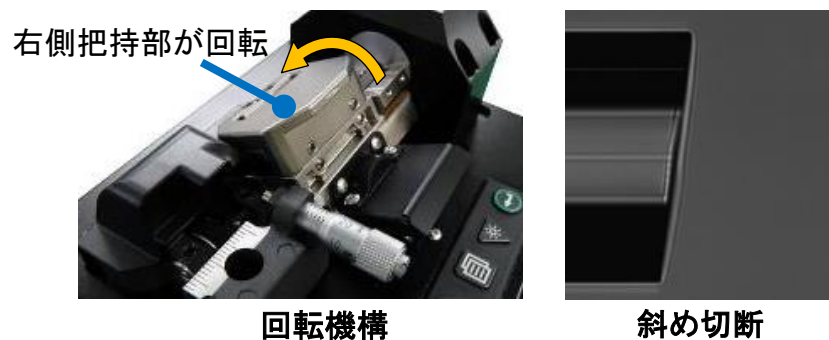
## バックストップを標準搭載

CT105+シリーズは、バックストップを標準搭載しています。バックストップを使用することで、大口径ファイバやキャピラリ(中空ガラス管)、フォトニック結晶ファイバなど複雑な構造を持つファイバを低い張力で切断できるため、より良好な切断面が得られます。



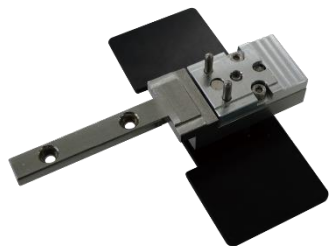
## 斜め切断機構 (CT106+のみ)

CT106+は、右側の光ファイバ把持部を回転し、斜め切断を行うことが可能です。最大クラッド径 800 $\mu$ m の光ファイバを切断角度 0 $\sim$ 15 $^\circ$ の範囲で斜め切断できます。

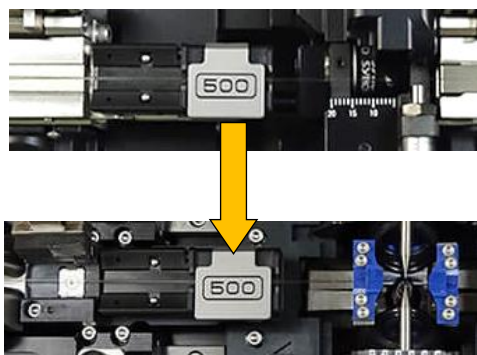


## ファイバホルダアダプタ (オプション)

ファイバホルダアダプタ AD-CT105-FH100 をご使用いただくことで、切断工程～融着接続工程の光ファイバの搬送が容易になります。ファイバホルダは、融着接続機 FSM-100 シリーズ対応の FH-100 シリーズをご使用ください。



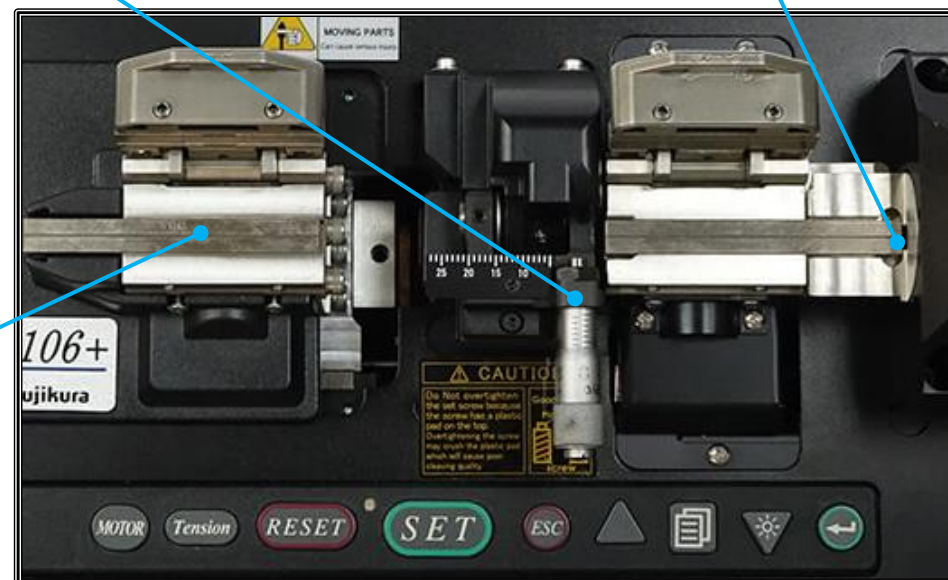
AD-CT105-FH100



CT105+シリーズ



FSM-100 シリーズ



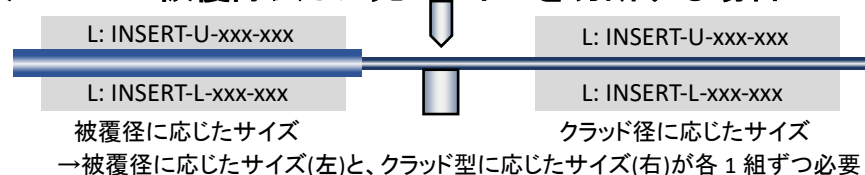
# インサート選択ガイド

CT105+シリーズには、光ファイバを把持するインサートが標準添付されておりません。下表を参照し、左右把持部の上下インサート(最低4個)をご購入ください。

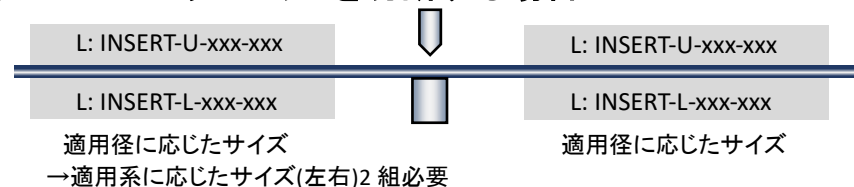
## インサートサイズの目安

横の項目が上側インサート、縦の項目が下側インサートの型番です。交差するセルの数字が、適用径(単位 μm)です。藍色セルの適用径が推奨値、薄緑色セルは第2推奨値です。

### ケース1: 被覆除去した光ファイバを切断する場合



### ケース2: ガラスロッドを切断する場合

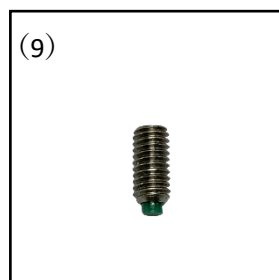
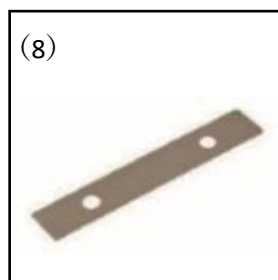
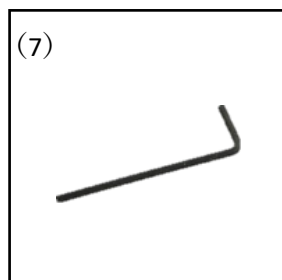
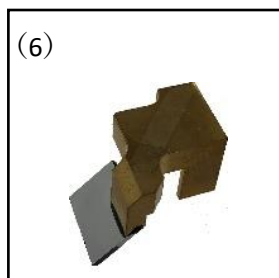
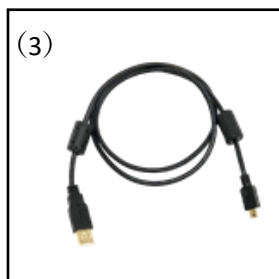
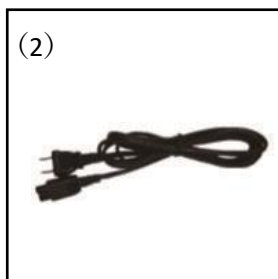
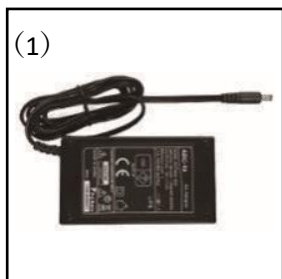


UPPER INSERT LOWER INSERT		INSERT-U- 80-400	INSERT-U-500-750 *1		INSERT-U-1000-1250 *1		INSERT-U-1500-1750 *1		INSERT-U-2000-2250 *1		INSERT-U-2500-3000 *1	
			適用径 500	適用径 750	適用径 1000	適用径 1250	適用径 1500	適用径 1750	適用径 2000	適用径 2250	適用径 2500	適用径 3000
INSERT-L-80		54-107										
INSERT-L-125		84-167										
INSERT-L-160		105-213										
INSERT-L-250		167-333										
INSERT-L-400		267-533	400-533									
INSERT-L-500-750 *1	適用径 500	334-667	467-667	550-667								
	適用径 750		634-868	717-1000	787-1000							
INSERT-L-1000-1250 *1	適用径 1000			884-1118	954-1188	1037-1272						
	適用径 1250				1120-1355	1204-1438	1287-1522					
INSERT-L-1500-1750 *1	適用径 1500					1370-1605	1454-1688	1537-1772				
	適用径 1750						1620-1855	1704-1938	1780-2015			
INSERT-L-2000-2250 *1	適用径 2000							1870-2105	1947-2288	2030-2265		
	適用径 2250								2114-2348	2197-2432	2280-2515	
INSERT-L-2500-3000 *1	適用径 2500									2364-2598	2447-2682	2614-2848
	適用径 3000										2780-3015	2947-3182

\*1: インサート表裏に、適用系に応じたV溝と数字が刻まれています。

# 標準構成品

品名	型名	数量
大口径光ファイバカッター	CT105+ or CT106+ or CT104+	1 台
(1) AC アダプタ	ADC-19A	1 本
(2) AC 電源コード	ACC-xx	08: 日本, 09: USA, 10: UK, 11: EU, 12: オーストラリア
(3) USB ケーブル	USB-01	1 本
(4) 取扱説明書	M-CT105+-E or J	1 部
(5) 条件設定の手引き	TR-CT105+-E or J	1 部
(6) ファイバ高さ確認用ミラー	CM-CT105	1 個
(7) 六角レンチ	HEX-01	1 本
(8) 高さ調整用スペーサ	SPA-CT105-30 (30 $\mu$ m) SPA-CT105-50 (50 $\mu$ m) SPA-CT105-100 (100 $\mu$ m)	3 枚 3 枚 3 枚
(9) インサート固定用ねじ	SCREW-CT-01	1 セット (15 本入り)



CT105+



CT106+



CT104+

# 仕様

項目		CT105+	CT106+	CT104+
適用光ファイバ	ファイバ種類	石英ガラス光ファイバ、キャピラリ		
	心線数	単心		
	クラッド径	約 80 ~ 1250 $\mu$ m		約 80 ~ 600 $\mu$ m
	適用被覆外径	約 160~3,000 $\mu$ m		
クランプ機構	自動		手動	
口出し長	約 5 ~ 40mm			
端面角度*1		平均 0.2° 以下 (クラッド径 125 $\mu$ m)*2		
		平均 0.3° 以下 (クラッド径 400 $\mu$ m)*2		
		平均 0.4° 以下 (クラッド径 600 $\mu$ m)*3		
		平均 1.0° 以下 (クラッド径 1,000 $\mu$ m)*3		-
斜め切断範囲	-	約 0-15° (クラッド径 800 $\mu$ m まで)	-	
切断刃寿命*4	約 200,000 ファイバ切断 (クラッド径 250 $\mu$ m)			
外観仕様	寸法 幅	約 240mm 突起部含まず	約 240mm 突起部含まず	約 240mm 突起部含まず
	寸法 奥行き	約 134mm 突起部含まず	約 134mm 突起部含まず	約 134mm 突起部含まず
	寸法 高さ	約 155mm 突起部含まず	約 163mm 突起部含まず	約 155mm 突起部含まず
	質量	約 3.5kg	約 3.8kg	約 3.4kg
環境条件	温度	動作時: 0 ~ 50 °C、 保管時: -40 ~ 80 °C		
	湿度	動作時: 0 ~ 95%RH 結露なし、 保管時: 0 ~ 95%RH 結露なし		
ACアダプタ	入力	AC100 ~ 240V, 50/60Hz, 最大 1.5A		
表示部	液晶モニタ	TFT 4.7 インチ		
データ保存	切断モード	100 切断モード		
	切断結果	1000 切断		
接続端子	PC	USB2.0 (Mini-B)		

# オプション品

品名	型番	
切断刃	CB-06A	
上インサート	INSERT-U-xxx-xxx	
下インサート	INSERT-L-xxx-xxx	
インサートセット 80-1750 $\mu$ m	INSERT-SET-80-1750	
高さ調整スペーサ 10 枚セット	30 $\mu$ m	SPA-CT-105-30-10SET
	50 $\mu$ m	SPA-CT-105-50-10SET
	100 $\mu$ m	SPA-CT-105-100-10SET
ファイバホルダアダプタ	AD-CT105-FH100	
トルクドライバ (CT104+用)	TD-01	

## 注釈

- \*1 自社製試験用ファイバ、新しい切断刃を使用しています。平均端面角度は、使用環境条件、切断刃の状態、操作方法、ゴミの有無によって変化します。
- \*2 端面角度は、融着接続機ではなく、干渉顕微鏡で測定した結果です。
- \*3 端面角度は、融着接続機 FSM-100P+で測定した結果です。
- \*4 切断刃の寿命は、使用環境条件、操作方法、切断する光ファイバ種類により変化します。



融着接続機専用 Web サイトはこちら!

<https://www.fusionsplicer.fujikura.com/jp/>

# 株式会社フジクラ

本製品は、外国為替および外国貿易管理法の規定による規制貨物として非該当ですが、国外に持ち出す場合には同法に基づく手続きが必要になります。

2021年7月作成

〒135-8512 東京都江東区木場 1-5-1

お問い合わせ先: 精密機器事業部 技術部 TEL 03-5606-1636 FAX 03-5606-1536

## ● 関西支店

〒530-0047 大阪市北区西天満 5-1-11

TEL 06-6364-0373 FAX 06-6363-3996

## ● 中部支店

〒460-0003 名古屋市中区錦(名古屋伏見スクエアビル)

TEL 052-212-1880 FAX 052-212-1889

## ● 取扱店