

Optical Xplorer™

最先端技術向けのシンプルな5つ星
ファイバテスト

EXFO

光マルチメータ(OTDR/光源/パワーメータ)

EXFOの光マルチメータ(Optical Xplorer)は、1台でOTDR/光源/光パワーメータを兼ね備え、小型でシンプル操作の、これまでにない全く新しい光ファイバ線路テスターです。光ファイバ配線の工事・メンテナンスに携わる幅広いお客様へ、設備投資・運営コストの削減をご提案するソリューションです。

作業の簡素化

人を増やさずに作業アウトプットを増大

作業品質向上

EXFO独自の5つ星評価で作業品質を向上

更なる高速化

ROIと顧客満足度の向上のために、抑制されたMOPでサービスの有効化、MTTR、収益化までの時間を短縮

設備投資抑制

品質を犠牲にせずに設備投資を最小限に抑えることで、OPEXとCAPEXを削減

より精度の高いネットワークの表示を構築

次となる革新を前に、ファイバーネットワークへの見通しと制御を構築



特徴

シングルエンドプロセスで、3秒以内に
光ファイバの長さ・損失・反射を測定

EXFOの特許技術Fault Xplorer™により、
自動で線路の障害要素を検出・分析

EXFOの特許技術Click-Out Optical
Connector™により、メンテナンス性が
大幅に改善

複雑な設定不要なユーザフレンドリーな設計

パワーモニタと光源を内蔵

EXFOの特許技術EXFO Advisor™
による5つ星評価スケール

1回の充電で10時間以上駆動可能な
長寿命バッテリー

ファイバーテストの変革を体験してください。 今すぐあなたのフィールドテックチームを装備しましょう!



運営コスト 運営コストを削減



設備投資 設備投資を抑制



投資収益率 投資収益率を向上

以下の通り、全ての用途において最大40kmまでのシングルモードファイバ接続のインサービステストを含む施工、サービス有効化、保守向けに設計されております。

FTTx、アクセスネットワーク

データセンター

5Gファイバ ロールアウト

光ファイバ線路品質チェック



3秒で線路長・損失・反射を測定



自動で障害・イベントを識別・特定
(融着・コネクタ接続、曲げ)



断線等、障害箇所の特定



光コネクタ交換

プロとベーシックから、御社に最適なモデルをご選択ください。

Optical Xplorerのベーシック及びプロフェッショナルは、施工用(光源波長1310/1550nm)とメンテナンス用(光源波長1650nm)がそれぞれございます。

ベーシック



光源 / 光パワーメータ



線路品質評価 EXFO Advisor



3秒線路チェック Flash Advisor



自動障害分析 Fault Xplorer



プロ



光源 / 光パワーメータ



線路品質評価 EXFO Advisor



3秒線路チェック Flash Advisor



自動障害分析 Fault Xplorer



リンク・マップ



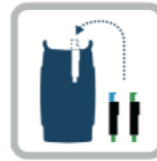
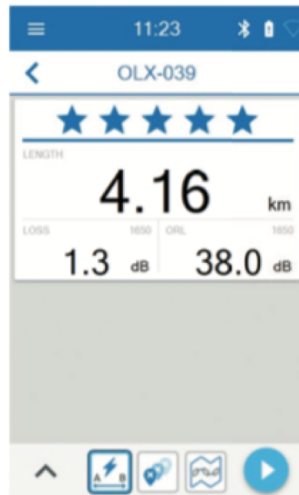
光コネクタ交換 Click-Out

主な機能



Flash Advisor™ 3秒線路チェック

線路長、挿入損失、反射損失、及び5つ星線路品質判定結果を、わずか3秒で自動測定し表示します。シングルエンドでの測定で、施工・保守作業後の線路状態を簡易にチェック可能です。



Click-Out™ 光コネクタ交換

※プロモデルのみ対応

光測定器の故障の大部分は光コネクタとの接続機構部分とされています。Click-Outは、モジュール化された機構部を交換するだけで、故障箇所の修理を可能とします。



Fault Xplorer™ 自動障害分析

施工・保守作業後の線路状態を5秒以内に分析(線路長、挿入損失、反射損失、5つ星判定)、線路に障害が発見された場合、追加の線路分析(障害位置、損失、反射、イベントタイプ等)を行います。



光源/光パワーメータ

光源(CW, 270Hz, 330Hz, 1kHz, 2kHz)及び光パワーメータ(パワーレベル、ロス、トーン検出)も内蔵しています。



リンク・マップ

※プロモデルのみ対応

リンク・マップは、あらゆる障害箇所を探索します。この追加機能は、距離測定に代わり相対的な位置関係を分析することで、より容易に障害要素の特定を可能とします(例：4.65km地点の接続点と比較して4番目の接続点を特定)。



保守・メンテナンス性



ライフタイム・キャリブレーション
定期的校正によるコスト、稼働ロスなし



現場で交換可能なバッテリー



3年間製品保証



特許技術

Click-Out™光コネクタ

モジュール化された機構部を交換するだけで、故障箇所の修理を可能とします。



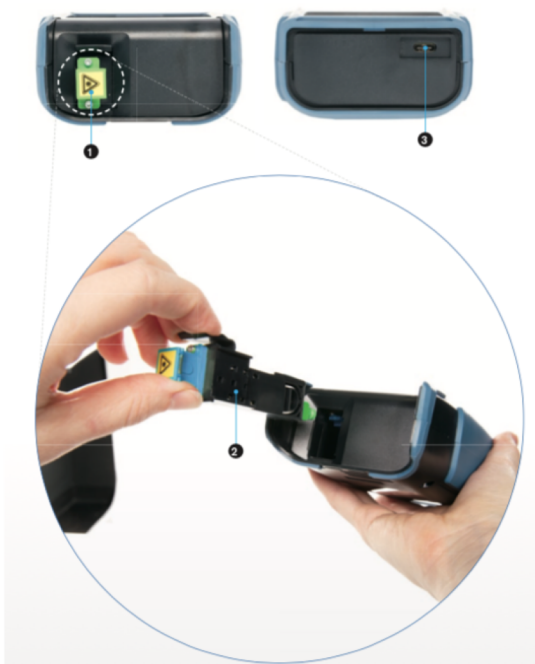
EXFOの堅牢性

備考

1. 本製品のライフタイムは10年を前提としております。
2. プロモデルのみ

外観及び操作部説明

- ①現場で交換可能なClick-Out™光コネクタ(プロモデルのみ)
- ②Click-Out™光コネクタ(プロモデルのみ)
- ③USB C チャージポート
- ④電源ON/OFF
- ⑤4インチ・タッチパネル



仕様

FIBER XPLORER	
Wavelengths	1310 nm ± 30 nm 1550 nm ± 30 nm 1650 nm ± 10 nm: Integrated filter isolation: 50 dB from 1265 nm to 1617 nm
Maximum link loss (dB)	15
Link length	Maximum: 40 km
Testing time	Flash Advisor (Distance, IL, ORL): 3 s Fault Xplorer (Distance, IL, ORL, fault exploration): down to 5 s ^b Link Mapper (Distance, IL, ORL, mapping of detectable elements): down to 10 s ^b
Distance uncertainty	±1.5 m ^c
Calibration interval (years)	10

POWER CHECKER	
Wavelengths (nm)	1310, 1490, 1550, 1625, 1650
Power range (dBm) ^d	-60 to 15
Power uncertainty ^e	±0.7 dB at -20 dBm
Maximum input power (dBm)	15
Tone detection ^f	270 Hz, 330 Hz, 1 kHz, 2 kHz

LIGHT SOURCE	
Wavelengths	1310 nm ± 30 nm 1550 nm ± 30 nm 1650 nm ± 10 nm
Output power (dBm) ^{g,h}	> -8
Output power stability	±0.2 dB after 30 minute warm up ((Max. - Min.)/2)
Source modulation	CW, 270 Hz, 330 Hz, 1 kHz, 2 kHz

備考

- a. All specifications are typical, at 23°C±2°C unless otherwise specified.
- b. Depending on number of faults on link and link loss, measurement time will vary from 5s to 40s, typical.
- c. For a 5 km link, total insertion loss 3 dB, and reflectance -42dB, excluding IOR.
- d. Display high and low outside range.
- e. With an Optical Xplorer connector quality rated 5-stars by Optical output diagnosis.
- f. Using an EXFO optical light source.
- g. Must use a power meter/checker having measurement range ≥15dBm.
- h. Average power at duty cycle 1%.

GENERAL SPECIFICATIONS	
Display	4-inch touch screen
Size (H x W x D)	171 mm x 93 mm x 48 mm (6 3/4 in x 3 11/16 in x 1 7/8 in)
Weight	0.5 kg (1.1 lb)
Battery autonomy	>10 hour autonomy (in typical conditions of use)
Battery charging	< 5 hours charging time, when unit is off USB Type C charging port connector AC/DC charger/adaptor input: ~ 100 – 240 V; 50/60 Hz; 1.0 A max, output: --- 5 V; 2 A
Interfaces	WiFi 802.11 b/g/n 2.4 GHz, up to WPA2 encryption Bluetooth 4.2 with BLE, Class 2 (compatible with 4.0 smartphones)
Storage capacity	1000 test results for local reading
Temperature	
Operating	-10 °C to 45 °C (14 °F to 113 °F)
Storage	-40 °C to 70 °C (-40 °F to 158 °F) ^a
Relative humidity range	≤ 93 %, non-condensing
Drop resistance	1 m (39 in)

アクセサリ



ACCESSORIES	
Carrying pouches and cases	
GP-3151	Optical Xplorer soft pouch
GP-10-061	Medium size soft carrying case
GP-10-071	Small size soft carrying case
GP-3157	Wrist strap
Power adapters and battery	
GP-2227	USB AC adapter (includes interchangeable plugs for North America, Europe, UK and Australia)
GP-2269	USB-A to USB-C cable (for charging purposes only - no data transfer)
GP-3150	Rechargeable battery
Connectors	
GP-3152	SC/APC Click-Out™ optical connector (for PRO models)
GP-3153	SC/UPC Click-Out™ optical connector (for PRO models)
Test cord box	
TCB-SM-SCA-SCA-20	SC/APC to SC/APC (SM fiber, 20 m)
TCB-SM-SCA-LCA-20	SC/APC to LC/APC (SM fiber, 20 m)
TCB-SM-SCA-FCA-20	SC/APC to FC/APC (SM fiber, 20 m)
TCB-SM-SCA-SCU-20	SC/APC to SC/UPC (SM fiber, 20 m)
TCB-SM-SCA-LCU-20	SC/APC to LC/UPC (SM fiber, 20 m)
TCB-SM-SCA-FCU-20	SC/APC to FC/UPC (SM fiber, 20 m)
TCB-SM-SCU-SCU-60	SC/UPC to SC/UPC (SM fiber, 60 m)
TCB-SM-SCU-LCU-60	SC/UPC to LC/UPC (SM fiber, 60 m)
TCB-SM-SCU-FCU-60	SC/UPC to FC/UPC (SM fiber, 60 m)

スターターキット構成

Each Optical Xplorer comes with:

- › (1) soft pouch (GP-3151)
- › (1) power adapter (GP-2227 + GP-2269)
- › (1) battery (GP-3150)
- › (1) wrist strap (GP-3157)

PRO models also include:

- › (1) Click-Out™ optical connector with SC/APC (GP-3152) or SC/UPC (GP-3153) interface

Complement your kit with optional spare Click-Out™ optical connector (PRO models only) and test cord boxes to optimize your Optical Xplorer experience.



Optical Xplorer starter kit

モデル	型番	仕様
ベーシックモデル(設置工事用)	OX1-I-xx-xx	ベーシックモデル、1310/1550 nm
ベーシックモデル(監視・メンテ用)	OX1-M-xx-xx	プロフェッショナルモデル、1650nm
プロモデル(設置工事用)	OX1-PRO-I-xx-xx	プロフェッショナルモデル、1310/1550nm
プロモデル(監視・メンテ用)	OX1-PRO-M-xx-xx	プロフェッショナルモデル、1650nm

<お問い合わせ先>

セブンスクス株式会社

〒106-6117 東京都港区六本木6丁目10番1号 六本木ヒルズ森タワー17階

ホームページ : www.sevensix.co.jp

東京営業部TEL : 03-6721-1077

E-mail : info@sevensix.co.jp

大阪営業部TEL : 06-6195-3610